

NYT ON MAHDOLLISTA JÄRJESTÄÄ JÄTE- JA PUHDASVESIHUOLTO ILMAN VESI- TAI VIEMÄRIVERKOSTOA

JP-tekniikkakontti on ratkaisu, jolla hoidat työmaan vesi- ja jätevesiongelmät ekologisesti. Samalla työmaan vesihuolto takaa tauko- ja sosiaalitilojen toimivuuden kaikkina vuodenaikoina riippumatta kunnallisesta vesi- ja viemäriverkostosta.

Puhdasvesisäiliön tilavuus on 3 m³, pumpun tuotto max 80 l/min, nostokorkeus max 50 m. Vettä riittää niin taukotiloihin kuin työmaan vesitarpeisiin. Säiliö on varustettu pinnankorkeusmittarilla, josta näet helposti milloin on aika tilata lisää vettä. Veden täyttö onnistuu paloautolla, tai muulla vastaavalla vedenkuljetuskalustolla.

Jätevesisäiliön tilavuus on 4,8 m³. Jätevesisäiliöön on helppo siirtää useammankin taukotilan jätevedet toimituksen mukana tulevan siirtopumppaamon avulla. Vakiotoimitukseen sisältyy yksi siirtopumppaamo, jolla voidaan pumpata myös wc-jätevedet. Jätevesisäiliössä on pinnankorkeusanturi, joka hälyttää, kun on aika tilata säiliön tyhjennys. Tyhjennys on varustettu nokkavipuliittimellä, joka on yhteensopiva jätevesiautojen imuletkuihin. Lisävarusteena on saatavilla pinnankorkeuden ja kontin lämpötilan etävalvonta.

ESIMERKKEJÄ KÄYTTÖKOHTEISTA:

- Tuulivoimala-, rakennus-, tie-, silta- ja metsähakkuutyömaat, sosiaalitilojen vesihuolto:
wc-huuhtelu, suihku- ja muu pesuvesi
- Rakennus- tai purkutyömaalla pölynsidontaan
- Timanttioraukseen
- Painepesurille jne.

EDUT:

- Ei vaadi vesi- eikä viemäriliittymää
- Työmaa-alue pysyy siistinä
- Säästää työaikaa
- Nopea toimitus- ja kytkentäaika
- Helppo siirrettävyys
- Ympäristöystävällinen
- Nopea siirtää seuraavaan kohteeseen



LAIT JA ASETUKSET:

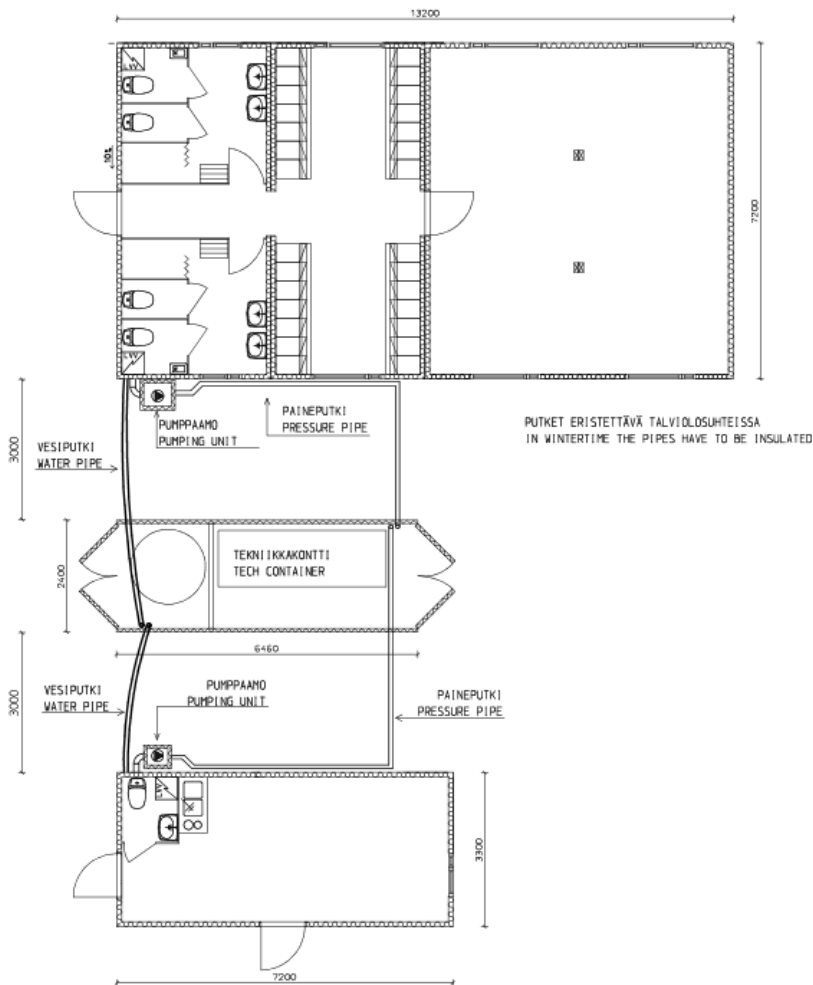
- Roskaamiskielto kieltää jätteen jättämisen maaperään (Jätelaki 19 §)

TEKNISET TIEDOT JA VAATIMUKSET

- Kontin paino 2200 kg
- Kontin siirto vaihtolava-autolla tai nosturiautolla (kontin oltava tyhjä)
- Kontti sijoitetaan tasaiselle alustalle
- Kontti vaatii 400 V, 16 A sähköliitännän
- Vesisäiliössä oleva vesi on tarkoitettu ainoastaan pesu- ja huuhteluvodeksi, esim. wc- huuhtelu ja suihku
- Jätevesiputkena (paineviemäri) käytetään PEM-32x3,0 putkea
- Kontissa on lämmitys

JÄTEVESIPUMPPAAMO

- Pumppaamo vaatii 240 V, 10 A sähköliitännän
- Viettoviemärit keräävät jäteveden pumppaamolle ja pumppaavat paineviemärin läpi jätevesisäiliöön jopa 6 m nostokorkeudella tai 100 m etäisyydellä



VALMISTUS, MYYNTI JA NEUVONTA

Oulaisten LVI Oy

Jarmo Hihnala
Koskelankatu 3

86300 Oulainen

Puhelin 045 111 8020

email: jarmo.hihnala@oulaistenlvi.fi

www.oulaistenlvi.fi

OULAISTEN LVI

www.oulaistenlvi.fi

Projektisi luotettava kumppani.

Koskelankatu 3, 86300 Oulainen